



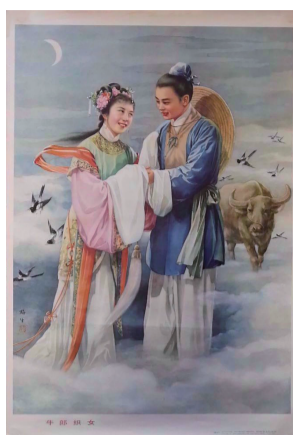
河南温县烟厂出品昭君烟标



金梅生创作的《白娘子与许仙》年画



河南温县烟厂出品昭君烟标



金梅生创作的《牛郎织女》年画



河南省扶沟县卷烟厂出品牛郎烟标



河南省扶沟县卷烟厂出品织女烟标

烟标中的经典年画



金梅生创作的《嫦娥奔月》年画



陕西延安卷烟厂出品嫦娥烟标



地方国营四平制烟厂出品金梅生嫦娥奔月国画版嫦娥烟标

■山西大同 李润

春节贴年画是我国传统的民俗。因张贴于室内一年一换而得名的年画，起源于古代的门神，唐宋时期演变为木板年画，明清开始盛行于全国各地，随着社会经济的发展，过去常贴在室内墙上的年画逐渐被挂历等各类墙画取代。金梅生、顾炳鑫、华三川、刘旦宅、张令涛、胡若佛、刘王斌等我国现当代著名画家，都曾创作过人们喜闻乐见的民间故事或戏曲故事，切近时代的现代题材年画。笔者在此仅说说脱胎于金梅生年画的烟标。

金梅生(1902—1989)，上海人，别名石摩，1919年师从余泳青学习水彩画，1920年考入商务印书馆美术科专门从事月份牌的绘画，1930年成立自己的画室，致力于创作月份牌画，近50年将毕生事业献给了中国商业广告艺术，擅长画古装戏曲美女，他吸收了中国画与西画的精髓，与谢之光、杭稚英一起将中国月份牌画推向一个更深的层次。1949年后成为中国美术家协会理事，1956年受聘于上海画片社。1962年聘为上海市文史馆馆员、上海人民美术出版社特约年画家。其代表作主要有：《梁山伯与祝英台》《木兰从军》

《待月西厢》《土改完成农民生活好》《朵朵鲜花献英雄》《红色娘子军》《全国人民大团结》《反对战争》《果绿瓜肥产量多》等，这些年画承载着国人对美好未来的憧憬。

金梅生的画风积极向上，线条细腻，色彩鲜艳，人物造型栩栩如生，能够勾起人们美好的回忆而深受人们的喜爱。或许源于此，他的民间故事题材经典年画，在走进千家万户的同时，其年画图案也被忠实粉丝偶尔描绘进烟标。

金梅生曾于上世纪60年代初创作过一幅《白娘子与许仙》年画，这幅年画描绘了白娘子坐在梳妆台对镜理妆，许仙给白娘子头插鲜花的温馨画面。1964年由上海人民出版社出版印制成787×1092标准开幅年画在全国发行，1985年收入《金梅生作品选集》，此后多次再版，如1979年6月1版就印刷了十多次，白娘子和许仙形象更是被年历片、商标等广泛采用，河南温县烟厂的“昭君”烟标是其中之一，这种出品于上世纪80年代的烟标多种规格，其中一种“昭君”主版主人公发髻高绾头插鲜花与发簪，左手托腮，正在对着铜镜理妆的画面，就脱胎于这幅。另外一种“昭君”烟标，尽管描绘的是昭君正在倾情弹奏琵琶曲子的特写，传说昭君出塞远嫁和亲时满腹愁怀，为纾解思乡之情，便在马背上弹起琵琶。曲哀人艳，连南飞的大雁都为之倾倒，以致放弃飞行，落在昭君的周围。昭君由此得名“落雁”。不过这枚烟标上昭君的造型仍

然源于金梅生《白娘子与许仙》年画中的白娘子形象。

金梅生还创作有《牛郎织女》，这幅饱含浪漫色彩的爱情故事年画，由上海人民美术出版社于1980年3月第1版8月第7次印刷出版，画面再现了牛郎织女相会的情景：碧空如洗弯月高挂天际的七夕，牛郎与织女迎了一年一度的幸福时刻，他们的双手紧紧地握在一起，久久不愿松开，牛郎稍微低头端详爱妻，织女则面露喜色微倾头部任牛郎端详，此刻他们似乎正在互相倾诉着绵绵不断的情话。背景则是往来飞翔的喜鹊，以及牛郎的红娘即牛郎有灵性的那头牛。这样的画面似乎完美地表达了北宋文学家秦观在其《鹊桥仙》中描写的：“纤云弄巧，飞星转恨，银汉迢迢暗度。金风玉露一相逢，便胜却人间无数。柔情似水，佳期如梦，忍顾鹊桥路？两情若是久长时，又岂在朝朝暮暮”的意境。河南省扶沟县卷烟厂出品于同期的“牛郎”“织女”烟标，主版上的牛郎、织女上半身特写，无论衣着，还是面部表情，均和金梅生的这幅年画中牛郎、织女形象一模一样。

“嫦娥奔月”更是我国久负盛名的一个有关月亮的民间传说，相传，嫦娥是帝喾的女儿，也称姮娥，美貌非凡，是射下九日的神射手后羿的妻子。最早有关“嫦娥奔月”的传说来自《淮南子·览冥训》：“羿请不死之药于西王母，姮娥窃以奔月，怅然有丧，无以续之。”金梅生以此为题材创作了《嫦娥奔月》，并由天津美术出版社于1955年10月印制

成787×1092开幅初版本年画在全国发行。这幅定格于嫦娥回头张望人间的情景：她身着一袭粉红色带蓝色的披风，头插鲜花发髻高绾，怀抱温顺纯洁的白兔，手提花灯，脚踏祥云衣袂飘飘的形象。她那略带忧伤，仿佛遥望思念着地上亲人的神色，不由使人想到北宋文学家苏轼《水调歌头·丙辰中秋》中“起舞弄清影，何似在人间”的词句。由于我国民间传说月中有一座金碧辉煌的广寒宫，里面居住有太阳星君、月神、月光娘娘、吴刚、嫦娥、玉兔，因而年画背景金黄色圆月中突出了琼楼玉宇群落。上世纪80年代，陕西延安卷烟厂出品的“嫦娥”烟标，副版上的嫦娥奔月画面就来源于金梅生的这幅《嫦娥奔月》，只不过烟标上的画面去掉了祥云，月亮中的琼楼玉宇也只能看到一处，同时嫦娥的面部表情与衣着、飘带，还有玉兔、玉佩尽管与年画着色有所不同，不过把两者放在一起仔细对比，可以发现这枚烟标副版图案确实源于金梅生的《嫦娥奔月》年画。

水浒鲁提辖拳打镇关西也是年画经典，辽宁美术出版社曾于1992年8月出版发行《鲁提辖拳打镇关西》年画，这幅一套两张、一版一印的年画，系由源华、板岩、可泉、木子绘编，共十二个画面，精彩地描绘出恶霸镇关西被鲁智深打死的全过程。上世纪90年代，中国淮阴卷烟厂出品的“武状元”烟标，主副版图案鲁智深踢飞镇关西、鲁提辖痛打镇关西的画面，就来源于这幅年画。



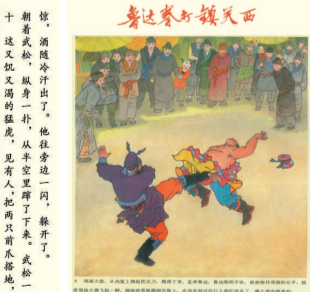
中国广西钟山卷烟厂出品武松烟标



人民美术出版社1957年一版一印刘继卣《武松打虎》连环画之十四



人民美术出版社1957年一版一印刘继卣《武松打虎》连环画之十



辽宁美术出版社1992年一版一印《鲁达拳打镇关西》年画二之鲁达踢飞镇关西